

KLIMATIZAČNÉ ZARIADENIA 2020/2021

Midea

make yourself at home





MIDEA SVETOVÁ ZNAČKA



World's
No.1 Brand



Po celom svete predaných,
viac než
120 mil. setov



Člen skupiny
Fortune 500



Odborné skúsenosti
v klimatizácii
30 rokov

ZÍSKANÉ OCENENIA



GOOD DESIGN
AWARD



Nadčasový výkon



Antikorózný povlak



Dizajn na redukciu hluku

Jednoduché čistenie



Jednoduchá údržba

Obsah

Optimalizované na chladenie a kúrenie	4
Dialkové ovládače	6
Kódy modelov	8
Monosplit BreezeleSS+	10
Monosplit Mission II	12
Monosplit Blanc	14
Okenná klimatizácia	16
Mobilná klimatizácia, Odvlhčovač	17
Multisplity	18
Kombinačná tabuľka Multisplitov	21
Kazetové monosplity	22
Kanálové monosplity	24
Podstropno - parapetné monosplity	26
M-Thermal	28
TUV	34
Rekuperačné jednotky	35
Drôtové diaľkové ovládače	36
Inovatívne vykurovacie systémy	37
Inverter Quattro	38

Midea

Certificate Of Authorization

GD Midea Air-conditioning Equipment Co., Ltd. authorizes

PLANNING & TRADING LTD

(Address: Budapest, Rákóczi tér 2. - 1084, Hungary)

OPTIMALIZOVANÉ NA CHLADENIE A KÚRENIE

SUPER CHLADENIE

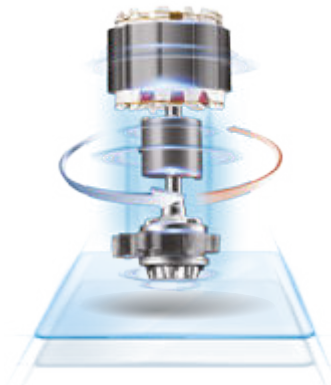
S klimatizáciou Midea môžete s tlačením jedného gombíka miestnosť ochladiť až na 17 °C.





RÝCHLE CHLADENIE / KÚRENIE

Klimatizácia Midea s inverterovou technológiou rýchlo ochladí alebo zohreje miestnosť.



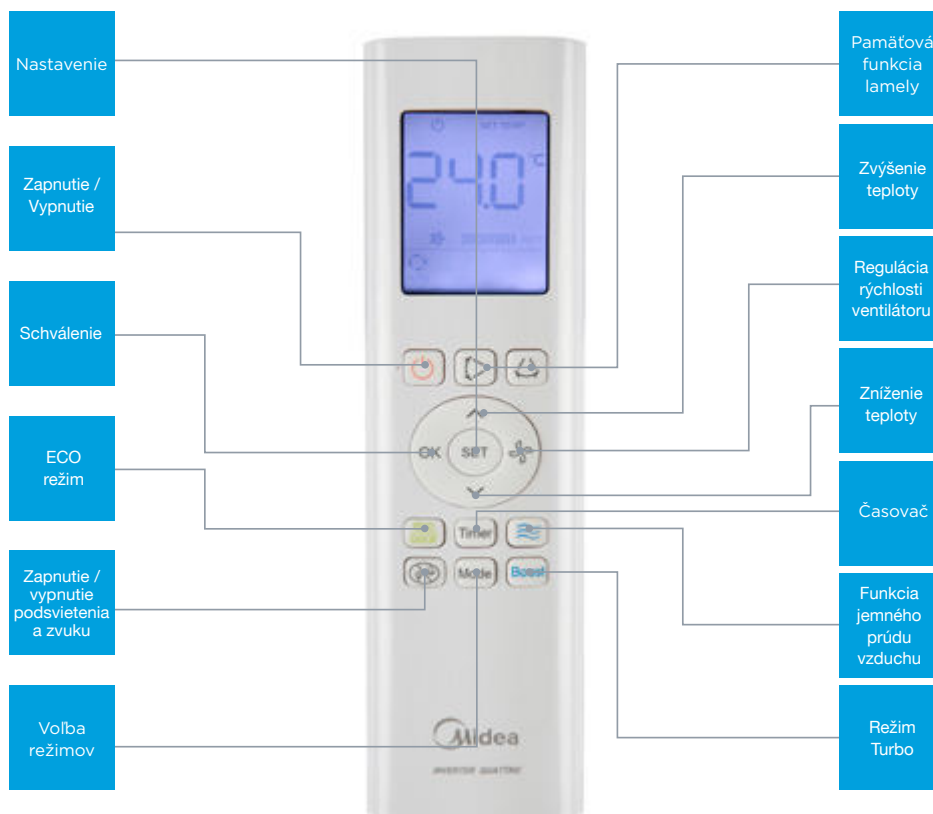
VEĽKÝ DOSAH VZDUŠNÉHO PRÚDU



Vďaka optimalizácii ventilátora a vzdušného prúdu každý bod v miestnosti sa dá udržať na požadovanej teplote.

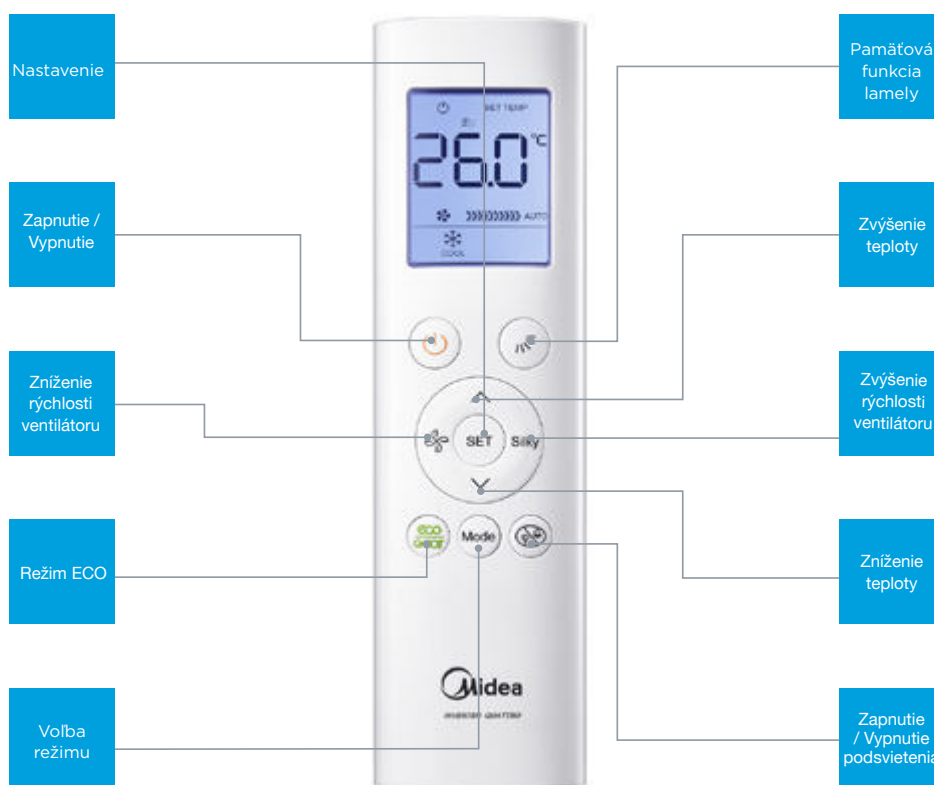
RG58N2(B2H)/BGEF Diaľkový ovládač

Pre BreezeleSS+



RG58F1(2H)/BGEF Diaľkový ovládač

Pre Mission II



RG70E/BGEF

Diaľkový ovládač

Pre Blanc



Kódy modelov

Bytové jednotky

M S MB U – 09 H R F N1 – Q R D0 W

M Midea	S Vzor S Nástený split P Prenosný D Odvlhčovač W Okenná F Parapetná O Vonkajšia	M Výrobná séria MA Blanc MB Mission FAA Breezeless+	U Interiový typ I Multi – Monosplit U Universal	12 Výkon Klimatizácia: Chladiaci výkon (x1000 Btu/h) Odvlhčovač: Odvlhčenie (L/deň)	H Režim C Iba chladenie H Chladenie / vykurovanie W	R Spôsob ovládania W Drôtové diaľkové ovládanie R Diaľkové ovládanie Infra
-------------------	---	--	--	---	--	--

F Typ invertoru F Full DC Inverter D DC Inverter	N1 Chladiivo N1 R410A N8 R32	Q Elektrické napájanie Q 220-240V, 50Hz, 1 Fáza R 380-420Vx~, 50Hz, 3 Fáza S 380V, 50Hz, 3 Fáza	R Účinnosť	D0 SCOP kód A0-A9 SCOP 1.0-1.9 B0-B9 SCOP 2.0-2.9 C0-C9 SCOP 3.0-3.9 D0-D9 SCOP 4.0-4.9	W Špeciálne vlastnosti F Ionizér L Zimný režim H Čerstvý vzduch Q Rýchlospojka W Vonkajšie napájanie
--	--	--	----------------------	---	---

MA – 09 NX D0 – I

MA Výrobná séria MA Blanc MB Mission FAA Breezeless+	09 Výkon Klimatizácia: Chladiaci výkon (x1000 Btu/h)	NX Chladiivo N1 R410A N8 R32 NX R410/R32 kompatibilná	D0 Hodnota SCOP A0-A9 SCOP 1.0-1.9 B0-B9 SCOP 2.0-2.9 C0-C9 SCOP 3.0-3.9 D0-D9 SCOP 4.0-4.9	I I/O I Vnút. jed. O Vonk. jed. SP set
---	--	--	---	---

Komerčné

Vnútorne jednotky

M C D – 24 H R F N1 – Q R C4

M Midea	C Vzor C Kazetová T Kanálová H Kanálové s vysokým statickým tlakom U Podstrojno-parapetné F Konzolové	D Séria A 1. séria B 2. séria C 3. séria D 4. séria	24 Výkon Chladiaci výkon (x1000 Btu/h)
-------------------	--	---	---

Kódy modelov

Komerčné Vnútorné jednotky

M C D – 24 H R F N1 – Q R D0

<p>H</p> <p>Funkcia</p> <p>C Iba chladenie H Chladenie / Vykurovanie</p>	<p>R</p> <p>Spôsob ovládania</p> <p>W Drôtové diaľkové ovládanie R Diaľkové ovládanie Infra</p>	<p>F</p> <p>Typ inverteru</p> <p>F Full DC Inverter D DC Inverter</p>	<p>N1</p> <p>Chladiivo</p> <p>N1 R410A N8 R32 NX R410/R32 kompatibilný</p>
<p>Q</p> <p>Elektrické napájanie (V-HZ-Fáza)</p> <p>Q 220-240V, 50Hz, 1 Fáza R 380-420Vx~, 50Hz, 3 Fáza</p>	<p>R</p> <p>Účinnosť</p>	<p>D0</p> <p>Hodnota SCOP</p> <p>A0-A9 SCOP 1.0-1.9 B0-B9 SCOP 2.0-2.9 C0-C9 SCOP 3.0-3.9 D0-D9 SCOP 4.0-4.9</p>	

Komerčné Vonkajšie jednotky

M OU B – 30 H F N1 – Q

<p>M</p> <p>Midea</p>	<p>O</p> <p>Typ spotrebiča</p> <p>O Vonkajšia jednotka</p>	<p>B</p> <p>Séria</p> <p>B 2. séria C 3. séria D 4. séria E 5. séria</p>	<p>30</p> <p>Výkon</p> <p>Chladiaci výkon (x1000 Btu/h)</p>	<p>U</p> <p>Typ vonkajšej jednotky</p> <p>U Univerzálna vonkajšia jednotka</p>
<p>H</p> <p>Funkcia</p> <p>C Iba chladenie H Chladenie / Vykurovanie</p>	<p>F</p> <p>Typ inverteru</p> <p>F Full DC Inverter D DC Inverter</p>	<p>N1</p> <p>Chladiivo</p> <p>N1 R410A N8 R32</p>	<p>Q</p> <p>Elektrické napájanie</p> <p>Q 220-240V, 50Hz, 1 Fáza R 380-420V, 50Hz, 3 Fáza</p>	<p>R D0</p> <p>R: Účinnosť D0: kód SCOP</p> <p>A0-A9 SCOP 1.0-1.9 B0-B9 SCOP 2.0-2.9 C0-C9 SCOP 3.0-3.9 D0-D9 SCOP 4.0-4.9</p>

BreezeleSS+ SPLIT

Tým, ktorí hľadajú zážitky spokojnosti



R32
chladio

BreezeleSS+ SPLIT

Vnútorná jednotka		MSFAAU-12HRFN8-QRD6GW	
Vonkajšia jednotka		MOB01-12HFN8-QRD6GW(A)	
Elektrické údaje	Napájacie napätie	V, HZ, Fáza	220-240V, 50Hz, 1
	Výkon chladenia	Btu/h	12000
		kW	3,50
	Výkon kúrenia	Btu/h	13000
		kW	2,40 ¹ / 2,50 ²
Max. prev. prúd	A	10,5	
Výkon	SEER (priemer)	W/W	8,5
	Energetická trieda	Chladenie	A+++
	SCOP -7°C pri vonkajšej teplote	W/W	4,60
	SCOP +2°C pri vonkajšej teplote	W/W	5,60
	Energetická trieda	Kúrenie pri vonkajšej teplote -7°C/+2°C	A++/A+++
	Prietok vzduchu (m³/h)	Vnútorná jednotka	640 / 520 / 400
	Hladina akustického tlaku (dB(A))	Vnútorná jednotka (vyš./strd./niz./tich.)	38,5 / 35,5 / 21,0 / 20,5
		Vnút. jed. (vo vysokom režime)	57
	Hladina akustického výkonu (dB(A))	Vonk. jed. (vo vysokom režime)	63
		Netto rozmery (mm)	Vnút. jed. (šír. x výš. x hĺb.)
Rozmery a hmotnosť	Netto hmotnosť (kg)	Vnút. / Vonk. jednotka	10,7 / 29,3
		Vnút. jed. (šír. x výš. x hĺb.)	800 x 554 x 333
	Brutto rozmery (mm)	Vnút. jed. (šír. x výš. x hĺb.)	1055 x 290 x 385
		Vonk. jed. (šír. x výš. x hĺb.)	920 x 615 x 390
	Brutto hmotnosť (kg)	Vnút. / Vonk. jednotka	13,8 / 32,1
		Kvapalina	6,35
	Rozmery potrubia (mm)	Plyn	9,52
		Max. dĺžka potrubia	25
	Dĺžka potrubia (m)	Max. výškový rozdiel	10
		Náplň chladiva	kg - typ
Doporučené rozmery miestnosti	m²	16-23	
Rozpätie nožičiek	mm	514	
Napájanie			Vonkajšia jednotka
Použitie	V režime chladenia	°C	-15 ~ 50
	V režime kúrenia	°C	-25 ~ 30



Midea sa zúčastní v programe Eurovent, v kategórii Eurovent klimatizácie. Platné certifikáty môžete pozrieť na: www.eurovent-certification.com

Chladenie: Vnútorná teplota 27°C DB/ 19°C WB / vonkajšia teplota 35°C DB/ 24°C WB

1: Hodnoty výkonu vychádzajú z týchto údajov: Kúrenie: Vnútorná teplota 20°C DB/ 15°C WB / Vonkajšia teplota -7°C DB

2: Hodnoty výkonu vychádzajú z týchto údajov: Kúrenie: Vnútorná teplota 20°C DB/ 15°C WB / Vonkajšia teplota +2°C DB

Mission SPLIT

Okamžitá optimalizácia teploty.



R32
chladio

Mission SPLIT

Vnútrovná jednotka		MB-09N8D6-I	MB-12N8D6-I	MB-18N8D0-I	MB-24N8D0-I	
Vonkajšia jednotka		MBT-09N8D6-O	MBT-12N8D6-O	MB-18N8D0-O	MB-24N8D0-O	
Elektrické údaje	Napájacie napätie	V, HZ, Fáza	220-240V, 50Hz, 1	220-240V, 50Hz, 1	220-240V, 50Hz, 1	220-240V, 50Hz, 1
	Výkon chladenia	Btu/h	9000	12000	18000	24000
		kW	2,6	3,5	5,3	7,0
	Výkon kúrenia	Btu/h	10000	13000	19000	26000
		kW	2,3 ¹ / 3,0 ² / 2,92 ³	2,3 ¹ / 3,2 ² / 3,84 ³	4,0 ¹ / 5,2 ² / 5,43 ³	5,6 ¹ / 5,7 ² / 7,68 ³
Výkon	Max. prev. prúd	A	9	10	15	16
	SEER (priemer)	W/W	8,3	7,5	7,3	6,8
	Energetická trieda	Chladenie	A++	A++	A++	A++
	SCOP -7°C pri vonkajšej teplote	W/W	4,6	4,6	4,0	4,0
	SCOP +2°C pri vonkajšej teplote	W/W	5,6	5,6	5,1	5,4
	Energetická trieda	Kúrenie pri vonkajšej teplote -7°C/+2°C	A++/A+++	A++/A+++	A+/A+++	A+/A+++
	Prietok vzduchu (m ³ /h)	Vnútrovná jednotka	440 / 370 / 240	500 / 440 / 270	750 / 590 / 500	1050 / 700 / 550
	Akustický tlak (dB(A))	Vnútrovná jednotka (vyš./strd./niz./tich.)	39 / 31,5 / 24	40 / 32 / 24	42 / 33 / 24 / 22	47,5 / 36,8 / 26 / 21
	Akustický výkon (dB(A))	Vnútr. jed. (vo vysokom režime)	55	56	58	61
		Vonk. jed. (vo vysokom režime)	61	62	63	66
Rozmery a hmotnosť	Netto rozmery (mm)	Vnútr. jed. (šír. x výš. x hĺb.)	730 x 293 x 198	810 x 300 x 200	980 x 325 x 225	1090 x 338 x 235
		Vonk. jed. (šír. x výš. x hĺb.)	800 x 554 x 333	800 x 554 x 333	800 x 554 x 333	845 x 702 x 363
	Netto hmotnosť (kg)	Vnútr. / Vonk. jednotka	7,4 / 28,5	8,3 / 28,5	10,7 / 36,9	13 / 49,7
		Brutto rozmery (mm)	Vnútr. jed. (šír. x výš. x hĺb.)	810 x 375 x 285	890 x 385 x 285	1055 x 405 x 305
	Vonk. jed. (šír. x výš. x hĺb.)		920 x 615 x 390	920 x 615 x 390	920 x 615 x 390	965 x 765 x 395
	Brutto hmotnosť (kg)	Vnútr. / Vonk. jednotka	9,8 / 31,4	11,2 / 31,4	14,3 / 39,6	16,7 / 51,2
		Rozmery potrubia (mm)	Kvapalina	6,35	6,35	6,35
	Plyn		9,52	9,52	12,7	15,9
	Dĺžka potrubia (m)	Max. dĺžka potrubia	25	25	30	50
		Max. výškový rozdiel	10	10	20	25
	Náplň chladiva	kg - t	0,65 - R32	0,65 - R32	1,25 - R32	1,60 - R32
	Rozmery miestnosti	m ²	12-18	16 - 23	24 - 35	32 - 47
	Rozpätie nožičiek	mm	514	514	514	540
Napájanie		vonkajšia jednotka	vonkajšia jednotka	vonkajšia jednotka	vonkajšia jednotka	
Použitie	V režime chladenia	°C	-15 ~ 50	-15 ~ 50	-15 ~ 50	-15 ~ 50
	V režime kúrenia	°C	-25 ~ 30	-25 ~ 30	-25 ~ 30	-25 ~ 30



Automatický reštart



Režim Turbo



Nočný režim



Núdzový režim



Vonkajší ventilátor s 5 rýchlostami



Pohotovostný režim 1W



Kompatibilný s mono i multi



Plynulá regulácia energie



Ohrev olejovej vane



Samočistenie



Okamžité chladenie / kúrenie



Detekcia nízkeho tlaku chladiva



Výmenník tepla Golden Fin



Automatické vertikálne smerovanie vzduchu



Filter s vysokou hustotou



Filter Cold Catalyst



Funkcia automatickej diagnostiky



Vonkajší kryt odolný voči korózii



Chladenie pri nízkej vonkajšej teplote



Temperovanie na 8 stupňov



24 hodinový časovač



Zabudované ovládanie cez WIFI



Ohrev vaničky kondenzátu



Obojstranný odvod



Pamäť polohy lamely



Rýchle uvedenie do prevádzky



Režim ECO



Midea sa zúčastní v programe Eurovent, v kategórii Eurovent klimatizácie. Platné certifikáty môžete pozrieť na: www.eurovent-certification.com

Chladenie: Vnútrovná teplota 27°C DB/ 19°C WB / vonkajšia teplota 35°C DB/ 24°C WB

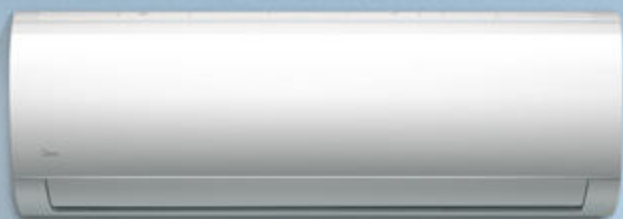
1: Hodnoty výkonu vychádzajú z týchto údajov: Kúrenie: Vnútrovná teplota 20°C DB/ 15°C WB / Vonkajšia teplota -7°C DB

2: Hodnoty výkonu vychádzajú z týchto údajov: Kúrenie: Vnútrovná teplota 20°C DB/ 15°C WB / Vonkajšia teplota +2°C DB

3: Hodnoty výkonu vychádzajú z týchto údajov: Kúrenie: Vnútrovná teplota 20°C DB/ 15°C WB / Vonkajšia teplota +7°C DB

Blanc SPLIT

Optimálna teplota za okamih



R32
chladio

Blanc SPLIT

Vnútrotná jednotka		MA-09NXD0	MA-12NXD0	MA-18NXD0	MA-24NXD0	
Vonkajšia jednotka		MA-09N8D0-O	MA-12N8D0-O	MA-18N8D0-O	MA-24N8D0-O-O	
Elektrické údaje	Napájacie napätie	V, HZ, Fáza	220-240V, 50Hz, 1	220-240V, 50Hz, 1	220-240V, 50Hz, 1	220-240V, 50Hz, 1
	Výkon chladenia	Btu/h	9000	12000	17700	24000
		kW	2,60	3,50	5,20	7,00
	Výkon kúrenia	Btu/h	10000	13000	19000	25000
		kW	2,10 ¹ / 2,60 ² / 2,93 ³	2,20 ¹ / 2,70 ² / 3,81 ³	4,10 ¹ / 4,20 ² / 5,57 ³	4,70 ¹ / 6,50 ² / 7,33 ³
Max. prev. prúd	A	10	10	13,5	17,5	
Výkon	SEER (priemer)	W/W	6,20	6,10	6,60	6,10
	Energetická trieda	Chladenie	A++	A++	A++	A++
		SCOP -7°C	W/W	4,00	4,00	4,00
	SCOP +2°C	W/W	4,90	4,60	4,90	4,80
	Energetická trieda	Kúrenie pri vonkajšej teplote -7°C/+2°C	A+ / A++	A+ / A++	A+ / A++	A+ / A++
		Prietok vzduchu (m ³ /h)	Vnútrotná jednotka	520 / 460 / 340	600 / 500 / 360	860 / 690 / 560
	Akustický tlak (dB(A))	Vnútrotná jednotka (výš./strd./niz./tich.)	36 / 30 / 26	38 / 34 / 28	43 / 36 / 30	47 / 40 / 33
		Akustický výkon (dB(A))	Vnút. jed. (vo vysokom režime)	54	54	58
		Vonk. jed. (vo vysokom režime)	63	65	65	69
	Rozmery a hmotnosť	Netto rozmery (mm)	Vnút. jed. (šír. x výš. x hĺb.)	805 x 285 x 205	805 x 285 x 205	958 x 302 x 223
Vonk. jed. (šír. x výš. x hĺb.)			700 x 550 x 270	700 x 550 x 270	800 x 554 x 333	845 x 702 x 363
Netto hmotnosť (kg)		Vnút. / Vonk. jednotka	7,9 / 22,7	7,9 / 22,7	10,3 / 34	12,8 / 51,5
		Brutto rozmery (mm)	Vnút. jed. (šír. x výš. x hĺb.)	870 x 360 x 285	870 x 360 x 285	1035 x 380 x 305
Brutto hmotnosť (kg)		Vonk. jed. (šír. x výš. x hĺb.)	815 x 615 x 325	815 x 615 x 325	920 x 615 x 390	965 x 765 x 395
		Vnút. / Vonk. jednotka	10,3 / 25,2	10,3 / 25,2	13,3 / 36,7	16,2 / 54,5
Rozmery potrubia (mm)		Kvapalina	6,35	6,35	6,35	9,52
		Plyn	9,52	9,52	12,7	15,9
Dĺžka potrubia (m)		Max. dĺžka potrubia	25	25	30	50
		Max. výškový rozdiel	10	10	20	25
Náplň chladiva	kg - t	12-18	16-23	24-35	32-47	
Rozmery miestnosti	m ²	487	487	514	540	
Rozpätie nožičiek	mm	450	450	514	540	
Napájanie		vonkajšia jednotka	vonkajšia jednotka	vonkajšia jednotka	vonkajšia jednotka	
Použitie	V režime chladenia	°C	-15 ~ 50	-15 ~ 50	-15 ~ 50	-15 ~ 50
	V režime kúrenia	°C	-25 ~ 30	-25 ~ 30	-25 ~ 30	-25 ~ 30



Midea sa zúčastní v programe Eurovent, v kategórii Eurovent klimatizácie. Platné certifikáty môžete pozrieť na: www.eurovent-certification.com
Chladenie: Vnútrotná teplota 27°C DB/ 19°C WB / vonkajšia teplota 35°C DB/ 24°C WB

1: Hodnoty výkonu vychádzajú z týchto údajov: Kúrenie: Vnútrotná teplota 20°C DB/ 15°C WB / Vonkajšia teplota -7°C DB

2: Hodnoty výkonu vychádzajú z týchto údajov: Kúrenie: Vnútrotná teplota 20°C DB/ 15°C WB / Vonkajšia teplota +2°C DB

3: Hodnoty výkonu vychádzajú z týchto údajov: Kúrenie: Vnútrotná teplota 20°C DB/ 15°C WB / Vonkajšia teplota +7°C DB

Okenná klimatizácia

R32
chladiivo

DC INVERTER



Typ	MWE2-12CRD8-QRE1		
Elektrické údaje	Napájacie napätie	V, HZ, Fáza	220-240, 50, 1
	Výkon chladenia	Btu	12000
		kW	3,45
	SEER	W/W	5,10
	Energetická trieda	Chladenie	A
	Výkon odvlhčovania	L/h	1,2
	Výkon	kW	1,8
	Prev. prúd	A	7,36
	Prietok vzduchu	m ³ /h	420
	Akustický výkon (dB(A))	Vo vysokom režime	52
	Použitie	Vonkajšia teplota (°C)	18 - 43
	Použitie	Teplota izby (°C)	17 - 35
	Rozmery a hmotnosť	Netto rozmery (mm)	šír. x výš. x hĺb.
Brutto rozmery (mm)		šír. x výš. x hĺb.	619 x 440 x 771
Doporučené rozmery miestnosti		m ²	16-23
Netto hmotnosť		kg	0,48 / R32
Množstvo chladiva		kg	Infra

Mobilná klimatizácia



Typ		MPPDB-12CRN7-QB6G1	
Elektrické údaje	Napájacie napätie	V, HZ, Fáza	220-240, 50, 1
	Výkon chladenia	Btu	12000
		kW	3,5
	Energetická trieda	Chladenie	A
	Výkon odvlhčovania	L/h	3,5
	Výkon	kW	1,35
	Prev. prúd	A	5,9
	Prietok vzduchu	m³/h	420 / 370 / 355
	Akustický výkon (dB(A))	Vo vysokom režime	63
	Použitie	Teplota miestnosti (°C)	17 - 35
	Netto rozmery (mm)	šír. x výš. x hĺb.	467 x 765 x 397
Rozmery a hmotnosť	Množstvo chladiva	kg - typ	0,22 - R290
	Dop. rozmery izby	m²	16 - 23
	Typ diaľkového ovládača		Infra

Odvlhčovač



Typ		MDDG-20DEN7-QA3	
Výkon odvlhčovania	L / deň		20
Napájacie napätie	V, HZ, Fáza		220-240, 50, 1
Výkon	kW		0,365
Prev. prúd	A		1,7
Prietok vzduchu	m³/h		189,2 / 0 / 168,2
Objem nádrže	Liter		2,8
Akustický výkon	(dB(A))		48,5
Netto rozmery (mm)	(šír. x hĺb. x výš.)		350 x 238 x 510
Netto hmotnosť	kg		13 kg
Dop. rozmery izby	m²		37-52



Multi Super DC Inverter Vnútorne jednotky



Nástenné vnútorné jednotky multi			MB-09N8D6-I	MB-12N8D6-I	MB-18N8D0-I	MB-24N8D0-I
Obchodný názov			Mission II	Mission II	Mission II	Mission II
Elektrické údaje	Napájacie napätie	V, HZ, Fáza	220-240V, 50Hz, 1	220-240V, 50Hz, 1	220-240V, 50Hz, 1	220-240V, 50Hz, 1
	Výkon chladenia	Btu/h	9000	12000	18000	24000
		kW	2,6	3,5	5,3	7
Výkon	Výkon kúrenia (-7/2°C pri vonk. teplote)	Btu/h	10000	13000	19000	26000
		kW	2,3 ¹ / 3,0 ² / 2,9 ³	2,3 ¹ / 3,2 ² / 3,84 ³	4,0 ¹ / 5,2 ² / 5,43 ³	5,6 ¹ / 5,7 ² / 7,68 ³
	Prietok vzduchu	m ³ /h	440 / 370 / 240	500 / 440 / 270	750 / 590 / 500	1050 / 700 / 550
Rozmery a hmotnosť	Akustický tlak (dB(A))	(max. / stred. / min.)	39 / 31,5 / 24	40 / 32 / 24	42 / 33 / 24	47,5 / 36,8 / 26
	Akustický výkon (dB(A))	vo vysokom režime	55	56	58	61
	Netto rozmery (mm)	(šír. x výš. x hĺb.)	730 x 293 x 198	810 x 300 x 200	980 x 325 x 225	1090 x 338 x 235
	Netto hmotnosť	kg	7,4	8,3	10,7	13
	Brutto rozmery (mm)	(šír. x výš. x hĺb.)	810 x 375 x 285	890 x 385 x 285	1055 x 405 x 305	1165 x 315 x 420
	Brutto hmotnosť	kg	9,8	11,2	14,3	16,7
	Rozmery potrubia (mm)	Kvapalina	6,35	6,35	6,35	9,52
	Plyn	12,7	9,52	12,7	15,9	
Doporučené rozmery miestnosti		m ²	12- 18	16-23	24-35	32-47

Nástenné vnútorné jednotky multi			MSFAAU-12HRFN8-QRD6GW	MA-09NXD0-I	MA-12NXD0-I	MA-18NXD0-I	MA-24NXD0-I
Obchodný názov			Breezeless+	Blanc	Blanc	Blanc	Blanc
Elektrické údaje	Napájacie napätie	V, HZ, Fáza	220-240V, 50Hz, 1	220-240V, 50Hz, 1	220-240V, 50Hz, 1	220-240V, 50Hz, 1	220-240V, 50Hz, 1
	Výkon chladenia	Btu/h	12000	9000	12000	17700	24000
		kW	3,50	2,60	3,50	5,20	7,00
Výkon	Výkon kúrenia (-7/2°C pri vonk. teplote)	Btu/h	13000	10000	13000	19000	25000
		kW	2,40 ¹ / 2,50 ²	2,10 ¹ / 2,60 ² / 2,93 ³	2,20 ¹ / 2,70 ² / 3,81 ³	4,10 ¹ / 4,20 ² / 5,57 ³	4,70 ¹ / 6,50 ² / 7,33 ³
	Prietok vzduchu	m ³ /h	640 / 520 / 400	520 / 460 / 340	600 / 500 / 360	860 / 690 / 560	1050 / 860 / 700
Rozmery a hmotnosť	Akustický tlak (dB(A))	(max. / stred. / min.)	38,5 / 35,5 / 21 / 20,5	36 / 30 / 26	38/34/28	43/36/30	47/40/33
	Akustický výkon (dB(A))	vo vysokom režime	57	54	54	58	61
	Netto rozmery (mm)	(šír. x výš. x hĺb.)	940 x 325 x 193	805 x 285 x 205	805 x 285 x 205	958 x 302 x 223	1038 x 325 x 235
	Netto hmotnosť	kg	10,7	7,9	7,9	10,3	12,8
	Brutto rozmery (mm)	(šír. x výš. x hĺb.)	1055 x 290 x 385	870 x 360 x 285	870 x 360 x 285	1035 x 380 x 305	1120 x 330 x 405
	Brutto hmotnosť	kg	13,8	10,3	10,3	13,3	16,2
	Rozmery potrubia (mm)	Kvapalina	6,35	6,35	6,35	6,35	9,52
	Plyn	9,52	9,52	9,52	12,7	15,9	
Doporučené rozmery miestnosti		m ²	16-23	12-18	16-23	24-35	32-47



Midea sa zúčastní v programe Eurovent, v kategórii Eurovent klimatizácie. Platné certifikáty môžete pozrieť na: www.eurovent-certification.com

Chladenie: Vnútorňa teplota 27°C DB/ 19°C WB / vonkajšia teplota 35°C DB/ 24°C WB

1: Hodnoty výkonu vychádzajú z týchto údajov: Kúrenie: Vnútorňa teplota 20°C DB/ 15°C WB / Vonkajšia teplota -7°C DB

2: Hodnoty výkonu vychádzajú z týchto údajov: Kúrenie: Vnútorňa teplota 20°C DB/ 15°C WB / Vonkajšia teplota +2°C DB

3: Hodnoty výkonu vychádzajú z týchto údajov: Kúrenie: Vnútorňa teplota 20°C DB/ 15°C WB / Vonkajšia teplota +7°C DB

Multi Super DC Inverter

Vnútorne jednotky

Kazetové vnútorné jednotky multi			MCA3I-09FNXD0	MCA3U-12FNXD0	MCA3U-18FNXD0
Elektrické údaje	Napájacie napätie	V, HZ, Fáza	220-240V, 50Hz, 1	220-240V, 50Hz, 1	220-240V, 50Hz, 1
	Výkon chladenia	Btu/h	9000	12000	18000
		kW	2,60	3,52	5,30
Výkon	Výkon kúrenia	Btu/h	10000	14000	18500
		kW	2,92 ¹ / 4,51 ²	4,10 ¹	5,42 ¹
	Prietok vzduchu	m ³ /h	580 / 500 / 450	617 / 504 / 416	720 / 625 / 540
Rozmery a hmotnosť	Akustický výkon (dB(A))	vo vysokom režime	53	57	56
	Netto rozmery (mm)	(šír. x výš. x hĺb.)	570 x 260 x 570	570 x 260 x 570	570 x 260 x 570
	Netto hmotnosť	kg	14,7	16,2	16,2
	Brutto rozmery (mm)	(šír. x výš. x hĺb.)	662 x 317 x 662	655 x 290 x 655	662 x 317 x 662
	Brutto hmotnosť	kg	19,3	21,4	21,4
	Rozmery potrubia (mm)	Kvapalina	6,35	6,35	6,35
Dop. rozmery izby		Plyn	9,52	9,52	12,70
		m ²	16-24	20-30	28-40

Kanálové vnútorné jednotky multi			MTIU-09FNXD0	MTIU-12FNXD0	MTIU-18FNXD0
Elektrické údaje	Napájacie napätie	V, HZ, Fáza	220-240V, 50Hz, 1	220-240V, 50Hz, 1	220-240V, 50Hz, 1
	Výkon chladenia	Btu/h	9000	12000	18000
		kW	2,60	3,52	5,30
Výkon	Výkon kúrenia	Btu/h	10000	13000	20000
		kW	2,92 ¹	3,81 ¹	5,42 ¹
	Prietok vzduchu	m ³ /h	500 / 340 / 230	600 / 480 / 300	880 / 650 / 350
Rozmery a hmotnosť	Akustický výkon (dB(A))	vo vysokom režime	59	60	59
	Netto rozmery (mm)	(šír. x výš. x hĺb.)	700 x 200 x 450	700 x 200 x 450	880 x 210 x 674
	Netto hmotnosť	kg	18	18	24,3
	Brutto rozmery (mm)	(šír. x výš. x hĺb.)	860 x 275 x 540	860 x 275 x 540	1070 x 280 x 725
	Brutto hmotnosť	kg	22	22	29,6
	Rozmery potrubia (mm)	Kvapalina	6,35	6,35	6,35
Dop. rozmery izby		Plyn	9,52	9,52	12,7
		m ²	16-24	20-30	20-30

Konzolové vnútorné jednotky multi			MFAU-12FNXD0 (konzol)	MUEU-18FNXD0 (parapet)
Elektrické údaje	Napájacie napätie	V, HZ, Fáza	220-240V, 50Hz, 1	220-240V, 50Hz, 1
	Výkon chladenia	Btu/h	12000	18000
		kW	3,52	5,28
Výkon	Výkon kúrenia	Btu/h	13000	19000
		kW	3,81 ¹	5,57 ¹
	Prietok vzduchu	m ³ /h	512 / 480 / 370	880 / 760 / 650
Rozmery a hmotnosť	Akustický výkon (dB(A))	vo vysokom režime	58	58
	Netto rozmery (mm)	(šír. x výš. x hĺb.)	700 x 210 x 600	1068 x 235 x 675
	Netto hmotnosť	kg	14,8	28
	Brutto rozmery (mm)	(šír. x výš. x hĺb.)	810 x 305 x 710	1145 x 755 x 318
	Brutto hmotnosť	kg	19	33,3
	Rozmery potrubia (mm)	Kvapalina	6,35	6,35
Dop. rozmery izby		Plyn	9,52	12,7
		m ²	20-30	20-30



Midea sa zúčastní v programe Eurovent, v kategórii Eurovent klimatizácie. Platné certifikáty môžete pozrieť na: www.eurovent-certification.com

Chladenie: Vnútorňa teplota 27°C DB/ 19°C WB / vonkajšia teplota 35°C DB/ 24°C WB

1: Hodnoty výkonu vychádzajú z týchto údajov: Kúrenie: Vnútorňa teplota 20°C DB/ 15°C WB / Vonkajšia teplota -7°C DB

2: Hodnoty výkonu vychádzajú z týchto údajov: Kúrenie: Vnútorňa teplota 20°C DB/ 15°C WB / Vonkajšia teplota +2°C DB

Multi Super DC Inverter

Vonkajšie jednotky

Vonkajšie jednotky multi			M2OG-14HFN8-Q	M2OD-18HFN8-Q	M3OF-21HFN8-Q	M3OF-27HFN8-Q	M4OE-28HFN8-Q	M4O-36FN8-Q	M5O-42FN8-Q	
Elektrické údaje	Napájacie napätie V; Fáza; Hz		220-240V, 50Hz, 1	220-240V, 50Hz, 1	220-240V, 50Hz, 1	220-240V, 50Hz, 1	220-240V, 50Hz, 1	220-240V, 50Hz, 1	220-240V, 50Hz, 1	
		Výkon chladenia	Btu	14000	18000	21000	27000	28000	21000-36000	28000-40000
		kW	4,1	5,3	6,1	7,9	8,2	10,5	12,3	
	Výkon kúrenia	Btu	22500	19000	22500	28000	30000	24000-38000	28000-40000	
kW		3,7	4,3	5,4	5,7	6,5	9,2	9,5		
Výkon	SEER (priemer)	W/W	6,8	6,1	6,5	6,1	7,0	6,5	6,6	
	Energetická trieda Chladeie		A++	A++	A++	A++	A++	A++	A++	
		SCOP -7°C pri vonkajšej teplote	W/W	4,0	4,0	4,0	4,0	4,0	4,0	3,8
		SCOP +2°C pri vonkajšej teplote	W/W	5,1	5,1	5,2	5,1	5,1	5,2	5,3
	Energetická trieda Kúrenie		A+++	A+++	A+++	A+++	A+++	A+++	A+++	
	Max. počet vnút. jed.	db	2	2	3	3	4	4	5	
	Prietok vzduchu	(m³/h)	2200	2200	3000	2700	3800	4000	3850	
Rozmery a hmotnosť	Netto rozmery (mm)	šír. x výš. x hlb.	800x554x333	800 x 554 x 333	845 x 702 x 363	845x702x363	946x810x410	946x810x410	946x810x410	
	Brutto rozmery (mm)	šír. x výš. x hlb.	920x615x390	920 x 615 x 390	965 x 775 x 395	965x775x395	1090x875x500	1090x875x500	1090x875x500	
	Netto hmotnosť	kg	31,6	35,5	46,8	51,1	62,1	68,8	73,3	
	Brutto hmotnosť	kg	34,7	38,5	51,1	55,8	67,7	75,6	80,4	
	Typ chladiva / Množstvo		kg	R32/0,9	R32/1,25	R32/1,4	R32/1,72	R32/2,1	R32/2,1	R32/2,4
		Rozmery potrubia (mm)	Kvapalina	2x Ø6,35	2x Ø6,35	3x Ø6,35	3x Ø6,35	4 x Ø6,35	4 x Ø6,35	5 x Ø6,35
	Plyn		2x Ø9,52	2x Ø9,52	3x Ø9,52	3x Ø9,52	3x Ø9,52 +1xØ12,7	3x Ø9,52 +1xØ12,7	3x Ø9,52 +1xØ12,7	4x Ø9,52 +1xØ12,7
	Dĺžka potrubia (m)	Max. dĺž. potrubia		40	40	60	60	80	80	80
		Max. dĺž. potrubia po ramenách		25/Vnút. jed.	25/Vnút. jed.	30/Vnút. jed.	30/Vnút. jed.	35/Vnút. jed.	35/Vnút. jed.	35/Vnút. jed.
	Miesto vstupu	Max. výškový rozdiel		15	15	15	15	15	15	15
Rozpätie nožičiek		mm	514	514	540	540	673	673	673	
Použitie		mm	Vonkajšia jednotka							
	V režime chladenia	°C	-15 ~ 50	-15 ~ 50	-15 ~ 50	-15 ~ 50	-15 ~ 50	-15 ~ 50	-15 ~ 50	
	V režime kúrenia	°C	-15 ~ 24	-15 ~ 24	-15 ~ 24	-15 ~ 24	-15 ~ 24	-15 ~ 24	-15 ~ 24	

Nadčasové vonkajšie jednotky



Kazetové monosplity

Zážitok s chladením pri 360°



R32
chladio

Vnútorne jednotky			MCA3U-12FNXD0	MCA3U-18FNXD0	MCD-24FNXD0	MCD-36 FNXD0	MCD-48FNXD0	MCD-55FNXD0
Elektrické údaje	Napájacie napätie	V, HZ, Fáza	220-240V, 50Hz, 1	220-240V, 50Hz, 1	220-240V, 50Hz, 1	220-240V, 50Hz, 1	220-240V, 50Hz, 1	220-240V, 50Hz, 1
	Výkon chladenia	Btu/h	12000	18000	24000	36000	48000	53000
		kW	3,50	5,28	7,03	10,55	14,00	15,8
	Výkon kúrenia	Btu/h	14000	18500	26000	38000	55000	62000
kW		3,60	5,42	7,62	11,14	16,1	18,2	
Výkon	SEER (priemer)	W/W	6,1	6,1	6,1	6,1	6,1	6,1
	Energetická trieda	Chladenie	A++	A++	A++	A++	A++	A++
	SCOP (-7/+2°C)	W/W	4,00/ 5,10 ²	4,00/4,90 ²	4,00/5,10 ²	4,00/5,10 ²	4,00/5,10 ²	4,00/5,10 ²
	Energetická trieda	Kúrenie	A++	A++	A+++	A+++	A+++	A+++
	Prietok vzduchu (m ³ /h)	Vnútorná jednotka	617 / 504 / 416	720 / 625 / 540	1378 / 1200 / 1032	1775 / 1620 / 1438	1715 / 1568 / 1381	1970 / 1737 / 1537
	Akustický výkon (dB(A))	Vnútorná jednotka (vysokom režime)	57	56	59	62	65	65
Rozmery a hmotnosť	Netto rozmery (mm)	Vnúť. jed. (šír. x výš. x hĺb.)	570 x 260 x 570	570 x 260 x 570	840 x 205 x 840	840 x 245 x 840	840 x 287 x 840	840 x 287 x 840
		Dek. panel (šír. x výš. x hĺb.)	647 x 50 x 647	647 x 50 x 647	950 x 55 x 950	950 x 55 x 950	950 x 55 x 950	950 x 55 x 950
	Netto hmotnosť (kg)	Vnúť. jed. / Dek. panel	16,2/2,5	16,2/2,5	23/5	27,5/5	29/5	29,7/5
		Vnúť. jed. (šír. x výš. x hĺb.)	655 x 290 x 655	662 x 317 x 662	900 x 225 x 900	900 x 225 x 900	900 x 292 x 900	900 x 292 x 900
	Brutto hmotnosť (kg)	Vnúť. jed. / Dek. panel	21,4/4,5	21,4/4,5	27/8	31/8	32,7/8	33,4/8
		Kvapalina	6,35	6,35	9,52	9,52	9,52	9,52
	Rozmery potrubia (mm)	Plyn	9,52	12,70	15,90	15,90	15,90	15,90

Vonkajšie jednotky		MOU-12FN8-QD6	MOU-18FN8-QD0	MOU-24FN8-QD0	MOU-36FN8-RD0	MOU-48FN8-RD0	MOU-55FN8-RD0
Napájacie napätie	V, HZ, Fáza	220-240V, 50Hz, 1	220-240V, 50Hz, 1	220-240V, 50Hz, 1	380-400V, 50Hz, 3	380-400V, 50Hz, 3	380-400V, 50Hz, 3
Prietok vzduchu	(m ³ /h)	2000	2000	2700	4000	7500	7500
Akustický výkon	(dB(A))	63	63	66	68	72	74
Netto rozmery	(šír. x výš. x hĺb.)	800 x 554 x 333	800 x 554 x 333	845 x 702 x 363	946 x 810 x 410	952 x 1333 x 415	952 x 1333 x 415
Netto hmotnosť	Kg	34,7	33,7	66,8	81,5	106,7	111,3
Brutto rozmery	(šír. x výš. x hĺb.)	920 x 615 x 390	920 x 615 x 390	965 x 765 x 395	1090 x 875 x 500	1095 x 1480 x 495	1095 x 1480 x 495
	Kvapalina	6,35	6,35	9,52	9,52	9,52	9,52
Rozmery potrubia (mm)	Plyn	9,52	12,7	15,9	15,9	15,9	15,9
	Max. dĺžka potrubia	m	25	30	50	65	65
Max. výškový rozdiel medzi vnút./vonk. jed.	m	10	20	25	30	30	30
Rozpätie nožičiek	mm	514	514	540	673	634	634
Použitie	°C v režime chladenia	-15 ~ 50	-15 ~ 50	-15 ~ 50	-15 ~ 50	-15 ~ 50	-15 ~ 50
	°C v režime kúrenia	-15 ~ 24	-15 ~ 24	-15 ~ 24	-15 ~ 24	-15 ~ 24	-15 ~ 24



Automatický reštart



Nočný režim



Režim Turbo



Časovač



Vonkajší ventilátor s 5 rýchlostami



Detekcia nízkeho tlaku chladiva



Smerovanie vzduchu v rozsahu 360°



Zabudované čerpadlo na kondenzovaný vodu



Univerzálne WIFI (opcionálne)



Ohrev olejovej vane



Midea sa zúčastní v programe Eurovent, v kategórii Eurovent klimatizácie. Platné certifikáty môžete pozrieť na: www.eurovent-certification.com
 Chladenie: Vnútorná teplota 27°C DB/ 19°C WB / vonkajšia teplota 35°C DB/ 24°C WB

1: Hodnoty výkonu vychádzajú z týchto údajov: Kúrenie: Vnútorná teplota 20°C DB/ 15°C WB / Vonkajšia teplota -7°C DB

2: Hodnoty výkonu vychádzajú z týchto údajov: Kúrenie: Vnútorná teplota 20°C DB/ 15°C WB / Vonkajšia teplota +2°C DB

Kanálové monosplity

S reguláciou prietoku vzduchu



R32
chladio



Vnútročné jednotky			MTIU-12FNXD0	MTIU-18FNXD0	MTI-24FNXD0	MTI-36FNXD0	MTI-48FNXD0	MTI-55FNXD0
Elektrické údaje	Napájacie napätie	V, HZ, Fáza	220-240V, 50Hz, 1	220-240V, 50Hz, 1	220-240V, 50Hz, 1	220-240V, 50Hz, 1	220-240V, 50Hz, 1	220-240V, 50Hz, 1
	Výkon chladenia	Btu/h	12000	18000	24000	36000	48000	52000
		kW	3,50	5,28	7,03	10,55	14,00	15,40
	Výkon kúrenia	Btu/h	13000	20000	26000	38000	55000	62000
kW		3,40 ¹	5,30 ¹	7,62 ¹	11,14 ¹	16,10 ¹	18,20 ¹	
Výkon	SEER (priemer)	W/W	5,6	6,10	6,10	6,10	6,10	6,10
	Energetická trieda	Chladenie	A+	A++	A++	A++	A++	A++
	SCOP (priemer)	W/W	4,0	4,0	4,0	4,0	4,0	4,0
	Energetická trieda	Kúrenie	A+	A+	A+++	A+++	A+++	A+++
	Prietok vzduchu (m ³ /h)	Vnút. jednotka	600 / 480 / 300	880 / 650 / 350	1248 / 1054 / 839	1400 / 1150 / 750	2400 / 2040 / 1680	2600 / 2210 / 1820
	Statický tlak	Pa	25	25	25	37	50	50
	Akustický výkon (dB(A))	Vnút. jednotka (vo vysokom režime)	60	59	62	62	68	71
Rozmery a hmotnosť	Netto rozmery (mm)	Vnút. jednotka (šír. x výš. x hĺb.)	700 x 200 x 450	880 x 210 x 674	1100 x 249 x 774	1360 x 249 x 774	1200 x 300 x 874	1200 x 300 x 874
	Netto hmotnosť (kg)	Vnút. jednotka	18	24,3	31,5	40,5	47,6	47,6
	Brutto rozmery (mm)	Vnút. jednotka (šír. x výš. x hĺb.)	860 x 275 x 540	1070 x 280 x 725	1305 x 305 x 805	1570 x 305 x 805	1405 x 355 x 915	1405 x 355 x 915
	Brutto hmotnosť (kg)	Vnút. jednotka	22	29,6	38,9	48,5	55,8	55,8
	Rozmery potrubia (mm)	Kvapalina	6,35	6,35	9,52	9,52	9,52	9,52
	Plyn	9,52	12,7	15,9	15,9	15,9	15,9	
Vonkajšie jednotky			MOU-12FN8-QD6	MOU-18FN8-QD0	MOU-24FN8-QD0	MOU-36FN8-RD0	MOU-48FN8-RD0	MOU-55FN8-RD0
Napájacie napätie	V, HZ, Fáza	220-240V, 50Hz, 1	220-240V, 50Hz, 1	220-240V, 50Hz, 1	380-415V, 50Hz, 3	380-415V, 50Hz, 3	380-415V, 50Hz, 3	
Prietok vzduchu	(m ³ /h)	2000	2100	2700	4000	7500	7500	
Akustický výkon	(dB(A))	63,5	65	66	68	72	74	
Netto rozmery	(šír. x výš. x hĺb.)	800 x 554 x 333	800 x 554 x 333	845 x 702 x 363	946 x 810 x 410	952 x 1333 x 415	952 x 1333 x 415	
Netto hmotnosť	Kg	34,7	35,6	66,8	81,5	106,7	111,3	
Brutto rozmery	(šír. x výš. x hĺb.)	920 x 625 x 390	920 x 615 x 390	965 x 765 x 395	1090 x 875 x 500	1095 x 1480 x 495	1095 x 1480 x 495	
Rozmery potrubia (mm)	Kvapalina	6,35	6,35	9,52	9,52	9,52	9,52	
	Plyn	9,52	12,7	15,9	15,9	15,9	15,9	
Max. dĺžka potrubia	m	25	30	50	65	65	65	
Max. výškový rozdiel	m	10	20	25	30	30	30	
Rozpätie nožičiek	mm	514	514	540	673	634	634	
Použitie	°C v režime chladenia	-15 ~ 50	-15 ~ 50	-15 ~ 50	-15 ~ 50	-15 ~ 50	-15 ~ 50	
	°C v režime kúrenia	-15 ~ 24	-15 ~ 24	-15 ~ 24	-15 ~ 24	-15 ~ 24	-15 ~ 24	



Automatický reštart



Nočný režim



Režim Turbo



Časovač



Vonkajší ventilátor s 5 rýchlostami



Detekcia nízkeho tlaku chladiva



Smerovanie vzduchu v rozsahu 360°



Ohrev olejovej vane



Midea sa zúčastní v programe Eurovent, v kategórii Eurovent klimatizácie. Platné certifikáty môžete pozrieť na: www.eurovent-certification.com
 Chladenie: Vnútročná teplota 27°C DB/ 19°C WB / vonkajšia teplota 35°C DB/ 24°C WB
 Hodnoty výkonu vychádzajú z týchto údajov: Kúrenie: Vnútročná teplota 20°C DB/ 15°C WB / Vonkajšia teplota -7°C DB

Podstropno-parapetné monosplity

Trendový dizajn pre rôzne typy miestností



R32
chladio



Vnútročné jednotky			MUEU-18FNXD0	MUE-24FNXD0	MUE-36FNXD0	MUE-48FNXD0	MUE-55FNXD0
Elektrické údaje	Napájacie napätie	V, HZ, Fáza	220-240V, 50Hz, 1	220-240V, 50Hz, 1	220-240V, 50Hz, 1	220-240V, 50Hz, 1	220-240V, 50Hz, 1
	Výkon chladenia	Btu/h	18000	24000	36000	48000	54000
		kW	5,28	7,03	10,55	14,20	16,00
	Výkon kúrenia	Btu/h	19000	26000	38000	55000	62000
kW		5,57	7,30/7,62	11,14	16,10	18,20	
Výkon	SEER (priemer)	W/W	6,10	6,10	6,10	6,10	6,10
	Energetická trieda	Chladenie	A++	A++	A++	A++	A++
	SCOP (priemer)	W/W	4,00	4,00	4,00	4,00	4,00
	Energetická trieda	Kúrenie	A+++	A+++	A+	A+++	A+
	Prietok vzduchu (m³/h)	Vnút. jednotka	902 / 786 / 677	1208 / 1066 / 853	2160 / 1844 / 1431	2329 / 1930 / 1417	2454 / 1834 / 1426
	Statický tlak	Pa	56	61	61	66	68
	Akustický výkon (vo vysokom režime)	Vnút. jednotka (dB(A))	1068 x 235 x 675	1068 x 235 x 675	1650 x 235 x 675	1650 x 235 x 675	1650 x 235 x 675
Rozmery a hmotnosť	Netto rozmery (mm)	Vnút. jednotka (šír. x výš. x hĺb.)	26,6	26,8	39	41,2	41,4
	Netto hmotnosť (kg)	Vnút. jednotka	1145 x 313 x 755	1145 x 313 x 755	1725 x 313 x 755	1725 x 313 x 755	1725 x 313 x 755
	Brutto rozmery (mm)	Vnút. jednotka (šír. x výš. x hĺb.)	31,8	31,9	45	47,6	47,8
		Brutto hmotnosť (kg)	Vnút. jednotka	6,35	9,52	9,52	9,52
	Rozmery potrubia (mm)	Kvapalina	12,7	15,9	15,9	15,9	15,9
		Plyn	28-40	40-56	56-70	56-93	64-107

Vonkajšie jednotky		MOUU-18FN8-QD0	MOU-24FN8-QD0	MOU-36FN8-RD0	MOU-48FN8-RD0	MOU-55FN8-RD0
Napájacie napätie	V, HZ, Fáza	220-240V, 50Hz, 1	220-240V, 50Hz, 1	380-415, 50Hz, 3	380-415, 50Hz, 3	380-415, 50Hz, 3
Prietok vzduchu	(m³/h)	2000	2700	4000	7500	7500
Akustický výkon	(dB(A))	63	66	68	72	74
Netto rozmery	(šír. x výš. x hĺb.)	800 x 554 x 333	845 x 702 x 363	946 x 810 x 410	952 x 1333 x 415	952 x 1333 x 415
Netto hmotnosť	Kg	33,7	66,8	81,5	106,7	111,3
Brutto rozmery	(šír. x výš. x hĺb.)	920 x 615 x 390	965 x 765 x 395	1090 x 875 x 500	1095 x 1480 x 495	1095 x 1480 x 495
Rozmery potrubia (mm)	Kvapalina	6,35	9,52	9,52	9,52	9,52
	Plyn	12,7	15,9	15,9	15,9	15,9
Max. dĺžka potrubia	m	30	50	65	65	65
Max. výškový rozdiel	m	20	25	30	30	30
Rozpätie nožičiek	mm	514	540	673	634	634
Použitie	°C v režime chladenia	-15 ~ 50	-15 ~ 50	-15 ~ 50	-15 ~ 50	-15 ~ 50
	°C v režime kúrenia	-15 ~ 24	-15 ~ 24	-15 ~ 24	-15 ~ 24	-15 ~ 24



Automatický reštart



Nočný režim



Režim Turbo



Časovač



Vonkajší ventilátor s 5 rýchlostami



Detekcia nízkeho tlaku chladiva



Zapamätateľnosť polohy



Univerzálne WIFI (opcionálne)



Ohrev olejovej vane



Midea sa zúčastní v programe Eurovent, v kategórii Eurovent klimatizácie. Platné certifikáty môžete pozrieť na: www.eurovent-certification.com

Chladenie: Vnútročná teplota 27°C DB/ 19°C WB / vonkajšia teplota 35°C DB/ 24°C WB

1: Hodnoty výkonu vychádzajú z týchto údajov: Kúrenie: Vnútročná teplota 20°C DB/ 15°C WB / Vonkajšia teplota -7°C DB

2: Hodnoty výkonu vychádzajú z týchto údajov: Kúrenie: Vnútročná teplota 20°C DB/ 15°C WB / Vonkajšia teplota +7°C DB

M-Thermal split

tepelné čerpadlo vzduch - voda

INVERTER



Vonkajšia jednotka: 4 - 8 kw výkon



Vonkajšia jednotka 10 - 16 kw výkon

M-Thermal

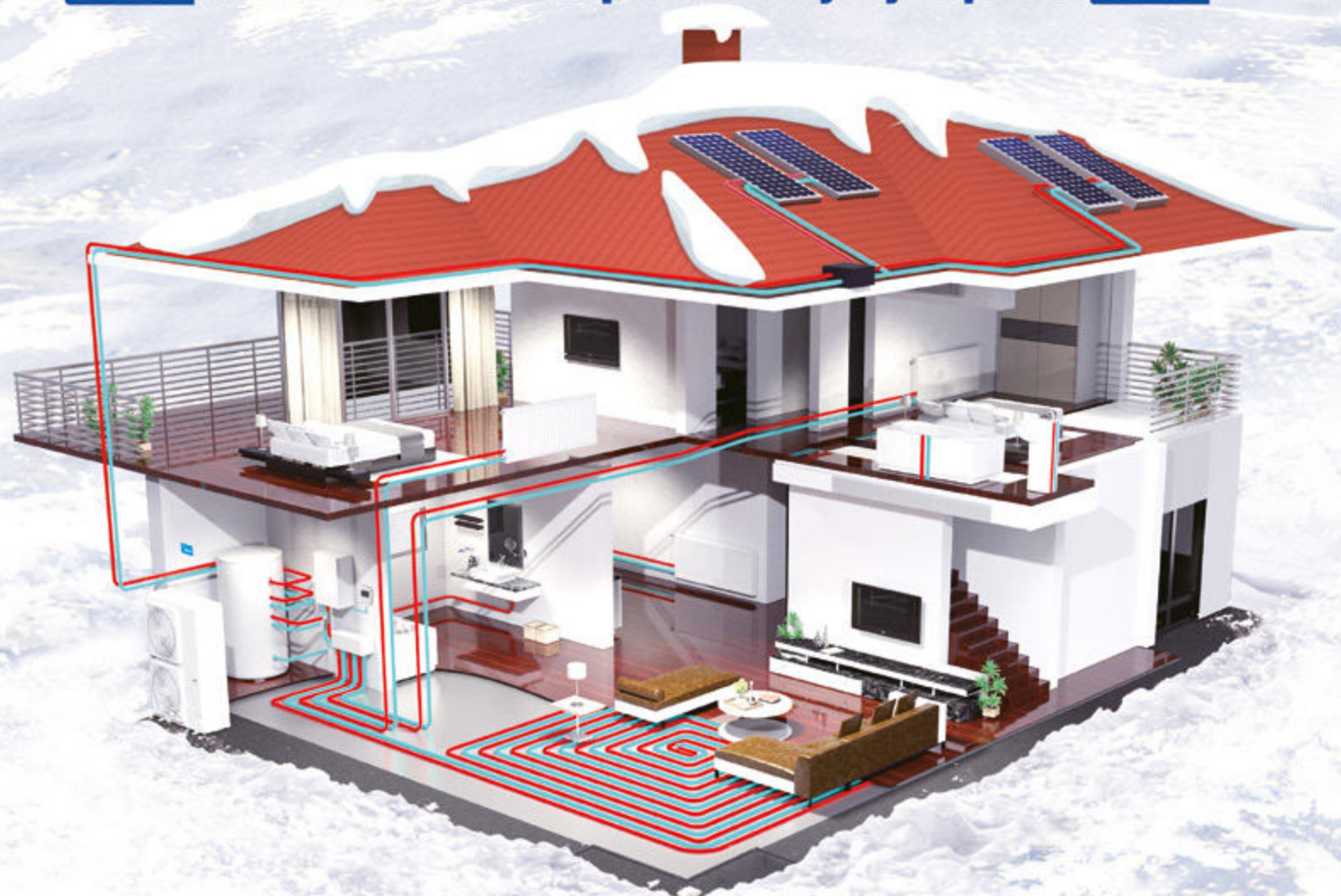
Dokonalé riešenie pre chladenie, kúrenie a výrobu tepelnej úžitkovej vody



A++

Midea M-Thermal Tepelné čerpadlo vzduch - voda

80% účinnosť ohrevu pri vonkajšej teplote **-7°C**



Prečo zvoliť tepelné čerpadlo vzduch - voda?

Zvyčajne asi 3 kWh energie možno získať z vonkajšieho vzduchu investovaním 1 kWh elektrickej energie, takže dostaneme takmer 4 kWh tepla iba z 1 kWh elektrickej energie, čo zodpovedá 400% účinnosti

M-Thermal split

Typ vonkajšej jednotky MHA-			V6W/D2N1	V8W/D2N1	V12W/D2N1	V16W/D2N1	V12W/D2RN1	V14W/D2RN1	V16W/D2RN1	
Napájacie napätie			V/fáza/Hz	220-240/1/50	220-240/1/50	220-240/1/50	220-240/1/50	380-415/3/50	380-415/3/50	380-415/3/50
Výkon kúrenia ²	Výkon	kW	6,10	8,00	12,10	15,50	12,00	14,00	15,50	
	Príkon	kW	1,29	1,73	2,74	3,82	2,66	3,26	3,79	
	COP		4,73	4,62	4,42	4,06	4,51	4,29	4,09	
Výkon kúrenia ³	Výkon	kW	5,96	7,34	11,85	16,05	11,97	13,93	15,48	
	Príkon	kW	1,68	2,13	3,48	5,03	3,50	4,21	4,87	
	COP		3,55	3,45	3,41	3,19	3,42	3,31	3,18	
Výkon kúrenia ⁴	Výkon	kW	6,00	8,00	11,80	14,00	12,10	13,00	14,00	
	Príkon	kW	1,29	1,78	2,65	3,62	2,82	3,21	3,68	
	EER		4,66	4,49	4,45	3,87	4,29	4,05	3,80	
Výkon kúrenia ⁵	Výkon	kW	6,15	6,44	11,02	12,85	11,70	12,53	12,91	
	Príkon	kW	2,08	2,24	4,17	5,39	4,65	5,21	5,52	
	EER		2,96	2,88	2,64	2,38	2,52	2,40	2,34	
Trieda sezónnej energetickej účinnosti kúrenia	Pri výstupnej teplote vody 35°C		A++	A++	A++	A++	A++	A++	A++	
	Pri výstupnej teplote vody 55°C		A+	A++	A++	A+	A++	A++	A++	
	Pri výstupnej teplote vody 35°C		4,68	4,33	4,46	4,01	4,58	4,62	4,37	
SCOP ⁶	Pri výstupnej teplote vody 35°C		3,3	3,2	3,24	3,2	3,23	3,31	3,29	
	Pri výstupnej teplote vody 55°C		4,91	4,98	4,65	3,80	4,41	4,30	4,01	
SEER ⁶	Pri výstupnej teplote vody 18°C		66	69	68	72	70	72	72	
Hladina akustického výkonu		dB(A)	66	69	68	72	70	72	72	
Netto rozmery (šír. × výš. × hĺb.)		mm	960 × 860 × 380	1075 × 965 × 395	900 × 1327 × 400	900 × 1327 × 400	900 × 1327 × 400	900 × 1327 × 400	900 × 1327 × 400	
Netto / brutto hmotnosť		kg	60/72	76/88	99/112	99/112	115/126	115/126	115/126	
Kompresor	Typ		Inverterový, s dvojitým rotačným piestom							
Ventilátor vonkajšej jed.	Typ		DC motor bez uhlíkovej kefy							
Rozmery potrubia	Prietok vzduchu	m ³ /h	3180	5116	6250	6250	6250	6250	6250	
	Dĺžka potrubia	Min.	m	2	2	2	2	2	2	
		Max.	m	20	30	50	50	50	50	
	Prevýšenie	Nad vonk. jed.	m	10	20	30	30	30	30	
		Nad vonk. jed.	m	8	15	25	25	25	25	
Chladivo	Typ		R410A	R410A	R410A	R410A	R410A	R410A	R410A	
	Množstvo chladiva	kg	2,5	2,8	3,9	3,9	4,2	4,2	4,2	
Typ škrtiacej klapky			Elektronický expanzný ventil							
Použitie	V režime chladenia	°C	-5 -46	-5 -46	-5 -46	-5 -46	-5 -46	-5 -46	-5 -46	
	V režime kúrenia	°C	-20 -35	-20 -35	-20 -35	-20 -35	-20 -35	-20 -35	-20 -35	
	V režime úžitkovej vody	°C	-20 -43	-20 -43	-20 -43	-20 -43	-20 -43	-20 -43	-20 -43	

Hydronic box	Obchodný názov		SMK-80/CD30GN1-B		SMK-160/CD30GN1-B		SMK-160/CSD45GN1-B			
	Typ kompatibilnej vonkajšej jednotky		V6W/D2N1	V8W/D2N1	V12W/D2N1	V16W/D2N1	V12W/D2RN1	V14W/D2RN1	V16W/D2RN1	
Hodnoty výstupnej teploty vody	Kúrenie	Nizké	°C		25 - 55, základné nastavenia 35					
	miestnosti	Vysoké	°C		35 - 60, základné nastavenia 45					
	Chladenie	Nizké	°C		7 - 25, základné nastavenia 7					
	miestnosti	Vysoké	°C		18 - 25, základné nastavenia 18					
	V režime úžitkovej vody		°C		40 - 60, základné nastavenia 45					
Napájacie napätie			V/Fáza/Hz	220-240/1/50	220-240/1/50	220-240/1/50	220-240/1/50	380-415/3/50	380-415/3/50	380-415/3/50
Hladina akustického výkonu ⁷				dB(A)	42	42	45	45	45	45
Netto rozmery (šír. × výš. × hĺb.)				mm	400 × 865 × 427	400 × 865 × 427	400 × 865 × 427	400 × 865 × 427	400 × 865 × 427	400 × 865 × 427
Netto / brutto hmotnosť				kg	43 / 51	43 / 51	54/62	54/62	54/62	54/62
Hydraulické vlastnosti	Rozmery pripojenia na strane vody			mm	25	25	25	25	25	25
	Celkové množstvo vody			Liter	4,7	4,7	5	5	5	5
	Rozmery pripojenia drenažnej rúry			mm	16	16	16	16	16	16
	Expanzná nádrž	Rozmer			Liter	3	3	3	3	3
		Max. tlak vody			MPa	0,8	0,8	0,8	0,8	0,8
	Výmenník tepla na strane vody		Typ		Doskový výmenník tepla					
Max. výtlačná výška				m	6,0	6,0	7,5	7,5	7,5	7,5
Vlastnosti chladiaceho okruhu				mm	9,5 / 15,9	9,5 / 15,9	9,5 / 15,9	9,5 / 15,9	9,5 / 15,9	9,5 / 15,9
Doplnkové elektrické kúrenie	Výkon			kW	3,0	3,0	3,0	4,5	4,5	4,5
	Počet stupňov				2	2	2	2	2	2

Poznámky: 1. Platné normy a rozhodnutie EU: EN14511:2013; EN14825:2013; EN50564:2011; EN12102:2011; (EU) No 811/2013; (EU) No 813/2013; OJ 2014/C 207/02.

2. Teplota vonkajšieho vzduchu: 7°C DB, 85% R.H.; EWT 30°C, LWT 35°C | 3. Teplota vonkajšieho vzduchu: 7°C DB, 85% R.H.; EWT 40°C, LWT 45°C | 4. Teplota vonkajšieho vzduchu: 35°C DB; EWT 23°C, LWT 18°C | 5. Teplota vonkajšieho vzduchu: 35°C DB; EWT 12°C, LWT 7°C | 6. Trieda sezónneho energetickeho kúrenia za priemernych podmienok.

7. Hladina akustického výkonu za priemernych klimatizanych podmienok, teplota vonkajšieho vzduchu: 7°C DB, 6°C DB; EWT 47°C, LWT 55°C

Skratky: DHW: Teplá úžitková voda | EWT: Vstupná teplota vody | LWT: Výstupná teplota vody

M-Thermal split

Typ vonkajšej jednotky MHA-			V4W/D2N8	V6W/D2N8	V8W/D2N8	V10W/D2N8	
Napájacie napätie		V/fáza/Hz	220-240/1/50	220-240/1/50	220-240/1/50	220-240/1/50	
Výkon kúrenia ²	Výkon	kW	4,20	6,50	8,40	10,00	
	Príkon	kW	0,82	1,35	1,73	2,15	
	COP		5,15	4,85	4,85	4,65	
Výkon kúrenia ³	Výkon	kW	4,20	6,35	8,05	9,85	
	Príkon	kW	1,15	1,74	2,16	2,72	
	COP		3,65	3,64	3,73	3,65	
Výkon kúrenia ⁴	Výkon	kW	4,30	6,45	8,35	10,20	
	Príkon	kW	0,77	1,32	1,79	2,40	
	EER		5,60	4,88	4,67	4,25	
Výkon kúrenia ⁵	Výkon	kW	4,50	6,50	7,38	8,15	
	Príkon	kW	1,36	2,20	2,44	2,76	
	EER		3,32	2,95	3,02	2,95	
Trieda sezónnej energetickej účinnosti kúrenia	Pri výstupnej teplote vody 35°C		A+++	A+++	A+++	A+++	
	Pri výstupnej teplote vody 55°C		A++	A++	A++	A++	
	Pri výstupnej teplote vody 35°C		4,77	4,77	4,79	4,79	
SCOP ⁶	Pri výstupnej teplote vody 35°C		3,34	3,34	3,28	3,28	
	Pri výstupnej teplote vody 55°C		3,34	3,34	3,28	3,28	
SEER ⁶	Pri výstupnej teplote vody 18°C		8,02	8,28	7,81	7,59	
Hladina akustického výkonu		dB(A)	61	62	63	65	
Netto rozmery (šír. x výš. x hĺb.)		mm	960 x 860 x 380	960 x 860 x 380	1075 x 965 x 395	1075 x 965 x 395	
Netto / brutto hmotnosť		kg	57/68	57/68	67/79	67/79	
Kompresor	Typ		Inverterový, s dvojitým rotačným piestom				
Ventilátor vonkajšej jed.	Typ		DC motor bez uhlíkovj kefy				
Rozmery potrubia	Prietok vzduchu	m³/h	3300	3300	5000	5000	
	Dĺžka potrubia	Min.	m	2	2	2	2
		Max.	m	30	30	30	30
	Prevýšenie	Nad vonk. jed.	m	20	20	20	20
Nad vonk. jed.		m	15	15	15	15	
Chladivo	Typ		R32	R32	R32	R32	
	Množstvo chladiva	kg	1,55	1,55	1,65	1,65	
Typ škrtiacej klapy			Elektronický expanzný ventil				
Použitie	V režime chladenia	°C	-5 - 46	-5 - 46	-5 - 46	-5 - 46	
	V režime kúrenia	°C	-25 - 35	-25 - 35	-25 - 35	-25 - 35	
	V režime úžitkovej vody	°C	-25 - 43	-25 - 43	-25 - 43	-25 - 43	

Hydronic box	Obchodný názov			SMK-60/CGN8		SMK-80/CGN8	
	Typ kompatibilnej vonkajšej jednotky			V4W/D2N8	V6W/D2N8	V8W/D2N8	V10W/D2N8
Hodnoty výstupnej teploty vody	Kúrenie miestnosti	Nízké	°C	25 - 55, základné nastavenia 35			
		Vysoké	°C	35 - 60, základné nastavenia 45			
	Chladenie miestnosti	Nízké	°C	7 - 25, základné nastavenia 7			
		Vysoké	°C	18 - 25, základné nastavenia 18			
	V režime úžitkovej vody			°C 40 - 60, základné nastavenia 45			
Napájacie napätie		V/Fáza/Hz	220-240/1/50	220-240/1/50	220-240/1/50	220-240/1/50	
Hladina akustického výkonu ⁷		dB(A)	43	43	43	43	
Netto rozmery (šír. x výš. x hĺb.)		mm	400 x 850 x 427	400 x 850 x 427	400 x 850 x 427	400 x 850 x 427	
Netto / brutto hmotnosť		kg	47 / 53	47 / 53	47 / 53	47 / 53	
Hydraulické vlastnosti	Rozmery pripojenia na strane vody		mm	25	25	25	25
	Rozmery pripojenia dreňaznej rúry		mm	16	16	16	16
	Táguľasi tartály	Méret	Liter	5,0	5,0	5,0	5,0
		Max. víznomás	MPa	0,8	0,8	0,8	0,8
	Výmenník tepla na strane vody		Typ	Doskový výmenník tepla			
Max. výtlačná výška		m	8,5	8,5	8,5	8,5	
Vlastnosti chladiaceho okruhu		Rozmery potrubia kvap. / plyn	mm	9,52 / 15,9	9,52 / 15,9	9,52 / 15,9	9,52 / 15,9

Poznámky: 1. Platné normy a rozhodnutie EU: EN14511:2013; EN14825:2013; EN50564:2011; EN12102:2011; (EU) No 811/2013; (EU) No 813/2013; CJ 2014/C 207/02.
 2. Teplota vonkajšieho vzduchu: 7°C DB, 85% R.H.; EWT 30°C, LWT 35°C | 3. Teplota vonkajšieho vzduchu: 7°C DB, 85% R.H.; EWT 40°C, LWT 45°C | 4. Teplota vonkajšieho vzduchu: 35°C DB; EWT 23°C, LWT 18°C | 5. Teplota vonkajšieho vzduchu: 35°C DB; EWT 12°C, LWT 7°C | 6. Trieda sezónneho energetickeho kúrenia za priemerných podmienok.
 7. Hladina akustického výkonu za priemerných klimatizovaných podmienok, teplota vonkajšieho vzduchu: 7°C DB, 6°C DB; EWT 47°C, LWT 55°C
 Skratky: DHW: Teplá úžitková voda | EWT: Vstupná teplota vody | LWT: Výstupná teplota vody

M-Thermal monoblok

tepelné čerpadlo vzduch - voda

INVERTER


Vonkajšia jednotka: 5 - 9 kw výkon



Vonkajšia jednotka 12 - 16 kw výkon

Typ vonkajšej jednotky MHC-		V5W/D2N1	V9W/D2N1	V12W/D2N1	V14W/D2N1	V16W/D2N1	V12W/D2RN1	V14W/D2RN1	V16W/D2RN1	
Napájacie napätie		220-240 / 1 / 50			380-415 / 3 / 50					
Výkon		kW								
Výkon kúrenia1	Výkon	4,58	8,64	12,17	14,76	16,33	12,37	14,10	16,30	
	Príkion	0,97	2,01	2,73	3,4	3,9	2,76	3,26	3,88	
	COP	4,72	4,30	4,46	4,34	4,19	4,48	4,33	4,20	
Výkon kúrenia2	Výkon	4,67	9,19	12,58	14,08	16,12	12,02	14,11	16,06	
	Príkion	1,43	2,63	3,86	4,47	5,22	3,72	4,46	5,23	
	COP	3,27	3,49	3,26	3,15	3,09	3,23	3,16	3,07	
Výkon kúrenia3	Výkon	4,55	8,35	12,19	14,61	14,82	12,64	14,03	15,10	
	Príkion	1,00	2,10	2,65	3,32	3,66	2,75	3,26	3,78	
	EER	4,55	3,97	4,6	4,4	4,05	4,6	4,30	4,00	
Výkon kúrenia4	Výkon	4,55	8,06	12,21	12,95	13,72	12,58	13,80	15,26	
	Príkion	1,55	3,51	4,17	4,53	5,16	4,32	5,14	6,41	
	EER	2,94	2,30	2,93	2,86	2,66	2,91	2,68	2,38	
Trieda sezónnej energetickej účinnosti kúrenia	Pri výstupnej teplote vody 35°C	A++	A++	A++	A++	A++	A++	A++	A++	
	Pri výstupnej teplote vody 55°C	A++	A++	A++	A++	A++	A++	A++	A++	
SCOP6	Pri výstupnej teplote vody 35°C	4,47	4,16	4,21	4,39	4,26	4,45	4,27	4,17	
	Pri výstupnej teplote vody 55°C	3,29	3,25	3,25	3,25	3,2	3,25	3,27	3,22	
SEER6	Pri výstupnej teplote vody 18°C	4,43	5,69	6,64	6,18	5,88	5,78	5,72	6,19	
Hladina akustického výkonu	dB(A)	61	68	67	71	71	68	71	72	
Netto rozmery (šír. x výš. x hĺb.)	mm	1210 x 945 x 402				1404 x 1414 x 405				
Netto / brutto hmotnosť	kg	99 / 117	99 / 117	162 / 183	162 / 183	162 / 183	177 / 198	177 / 198	177 / 198	
Kompresor	Typ	Inverterový, s dvojitým rotačným piestom								
Ventilátor vonkajšej jednotky	Typ	DC motor bez uhlíkovj kefy								
	Prietok vzduchu	m3/h	3050	3050	6250	6250	6250	6250	6250	6250
Výmennik tepla na strane vzduchu		Fan-coil								
Chladivo	Typ	R410A								
	Množstvo chladiva	kg	2,4	2,4	3,6	3,6	3,6	3,6	3,6	3,6
Typ škrtiacej klapky		Elektronický expanzný ventil								
Použitie	V režime chladienia	°C	-5 - 46	-5 - 46	-5 - 46	-5 - 46	-5 - 46	-5 - 46	-5 - 46	-5 - 46
	V režime kúrenia	°C	-20 - 35	-20 - 35	-20 - 35	-20 - 35	-20 - 35	-20 - 35	-20 - 35	-20 - 35
	V režime úžitkovej vody	°C	-20 - 43	-20 - 43	-20 - 43	-20 - 43	-20 - 43	-20 - 43	-20 - 43	-20 - 43

Poznámky: 1. Platné normy a rozhodnutie EU: EN14511:2013; EN14825:2013; EN50564:2011; EN12102:2011; (EU) No 811/2013; (EU) No 813/2013; CJ 2014/C 207/02.

2. Teplota vonkajšieho vzduchu: 7°C DB, 85% R.H.; EWT 30°C, LWT 35°C | 3. Teplota vonkajšieho vzduchu: 7°C DB, 85% R.H.; EWT 40°C, LWT 45°C | 4. Teplota vonkajšieho vzduchu: 35°C DB; EWT 23°C, LWT 18°C | 5. Teplota vonkajšieho vzduchu: 35°C DB; EWT 12°C, LWT 7°C | 6. Trieda sezónneho energetického kúrenia za priemerných podmienok.

7. Hladina akustického výkonu za priemerných klimatických podmienok, teplota vonkajšieho vzduchu: 7°C DB, 6°C DB; EWT 47°C, LWT 55°C

Skratky: DHW: Teplá úžitková voda | EWT: Vstupná teplota vody | LWT: Výstupná teplota vody

Typ vonkajšej jednotky MHC-		V12W/D2RN8	V14W/D2RN8	V16W/D2RN8	V5W/D2N8	V7W/D2N8
Napájacie napätie	V/fáza/Hz	380-415 / 3 / 50	380-415 / 3 / 50	380-415 / 3 / 50	220-240 / 1 / 50	220-240 / 1 / 50
Výkon kúrenia1	Výkon	12,30	14,10	16,30	4,65	6,65
	Príkion	2,54	3,05	3,63	0,93	1,35
	COP	4,84	4,63	4,49	5,00	4,94
Výkon kúrenia2	Výkon	12,40	14,10	16,20	4,80	6,70
	Príkion	3,45	3,99	4,70	1,33	1,88
	COP	3,59	3,54	3,45	3,60	3,57
Výkon kúrenia3	Výkon	12,20	14,00	15,50	4,60	6,45
	Príkion	2,53	3,11	3,63	0,95	1,39
	EER	4,83	4,50	4,27	4,82	4,65
Výkon kúrenia4	Výkon	10,90	12,90	13,80	4,85	6,30
	Príkion	3,72	4,62	5,19	1,63	2,27
	EER	2,93	2,80	2,66	2,98	2,77
Trieda sezónnej energetickej účinnosti kúrenia		A++ / A++	A++ / A++	A++ / A++	A+++ / A++	A+++ / A++
SCOP ⁶	Pri výstupnej teplote vody 35°C/55°C	4,29 / 3,23	4,27 / 3,26	4,30 / 3,27	4,47 / 3,24	4,47 / 3,24
SEER ⁶	Pri výstupnej teplote vody 18°C	7,50	7,16	6,78	7,61	8,58
Hladina akustického výkonu	dB(A)	68	71	71	61	64
Netto rozmery (šír. x výš. x hĺb.)	mm	1210 x 945 x 402			1404 x 1414 x 405	
Netto / brutto hmotnosť	kg	177 / 198	177 / 198	177 / 198	92 / 111	92 / 111
Kompresor	Typ	Inverterový, s dvojitým rotačným piestom				
Ventilátor vonkajšej jednotky	Typ	DC motor bez uhlíkovj kefy				
	Prietok vzduchu	6150	6150	6150	3050	3050
Výmenník tepla na strane vzduchu		Fan-coil	Fan-coil	Fan-coil	Fan-coil	Fan-coil
Chladivo	Typ	R32	R32	R32	R32	R32
	Množstvo chladiva	2,8	2,8	2,8	2,0	2,0
Typ škrtiacej klapky		Elektronický expanzný ventil				
	V režime chladenia	°C	-5 - 46	-5 - 46	-5 - 43	-5 - 43
Použitie	V režime kúrenia	°C	-25 - 35	-25 - 35	-25 - 35	-25 - 35
	V režime úžitkovej vody	°C	-25 - 43	-25 - 43	-25 - 43	-25 - 43

Typ vonkajšej jednotky MHC-		V9W/D2N8	V12W/D2N8	V14W/D2N8	V16W/D2N8
Napájacie napätie	V/fáza/Hz	220-240 / 1 / 50	220-240 / 1 / 50	220-240 / 1 / 50	220-240 / 1 / 50
Výkon kúrenia1	Výkon	8,60	12,30	14,10	16,30
	Príkion	1,87	2,56	3,07	3,66
	COP	4,60	4,81	4,60	4,45
Výkon kúrenia2	Výkon	8,60	12,40	14,10	16,20
	Príkion	2,50	3,52	4,06	4,72
	COP	3,44	3,53	3,47	3,43
Výkon kúrenia3	Výkon	8,00	12,20	14,00	15,50
	Príkion	1,92	2,55	3,10	3,64
	EER	4,16	4,78	4,52	4,26
Výkon kúrenia4	Výkon	7,95	10,90	12,90	13,80
	Príkion	3,15	3,74	4,64	5,21
	EER	2,53	2,92	2,78	2,65
Trieda sezónnej energetickej účinnosti kúrenia		A+++ / A++	A++ / A++	A++ / A++	A++ / A++
SCOP ⁶	Pri výstupnej teplote vody 35°C/55°C	4,51 / 3,22	4,29 / 3,23	4,27 / 3,26	4,30 / 3,27
SEER ⁶	Pri výstupnej teplote vody 18°C	7,88	7,50	7,16	6,78
Hladina akustického výkonu	dB(A)	67	68	71	71
Netto rozmery (šír. x výš. x hĺb.)	mm	1210 x 945 x 402		1404 x 1414 x 405	
Netto / brutto hmotnosť	kg	92 / 111	163 / 183	163 / 183	163 / 183
Kompresor	Typ	Inverterový, s dvojitým rotačným piestom			
Ventilátor vonkajšej jednotky	Typ	DC motor bez uhlíkovj kefy			
	Prietok vzduchu	3050	6150	6150	6150
Výmenník tepla na strane vzduchu		Fan-coil	Fan-coil	Fan-coil	Fan-coil
Chladivo	Typ	R32	R32	R32	R32
	Množstvo chladiva	2,0	2,8	2,8	2,8
Typ škrtiacej klapky		Elektronický expanzný ventil			
	V režime chladenia	°C	-5 - 43	-5 - 46	-5 - 46
Použitie	V režime kúrenia	°C	-25 - 35	-25 - 35	-25 - 35
	V režime úžitkovej vody	°C	-25 - 43	-25 - 43	-25 - 43

Poznámky: 1. Platné normy a rozhodnutie EU: EN14511:2013; EN14825:2013; EN50564:2011; EN12102:2011; (EU) No 811/2013; (EU) No 813/2013; CJ 2014/C 207/02.

2. Teplota vonkajšieho vzduchu: 7°C DB, 85% R.H.; EWT 30°C, LWT 35°C | 3. Teplota vonkajšieho vzduchu: 7°C DB, 85% R.H.; EWT 40°C, LWT 45°C | 4. Teplota vonkajšieho vzduchu: 35°C DB; EWT 23°C, LWT 18°C | 5. Teplota vonkajšieho vzduchu: 35°C DB; EWT 12°C, LWT 7°C | 6. Trieda sezónneho energetickeho kúrenia za priemerných podmienok.

7. Hladina akustického výkonu za priemerných klimatických podmienok; teplota vonkajšieho vzduchu: 7°C DB, 6°C DB; EWT 47°C, LWT 55°C

Skratky: DHW: Teplá úžitková voda | EWT: Vstupná teplota vody | LWT: Výstupná teplota vody

Tepelné čerpadlá pre prípravu TUV



Obchodný názov		190	300	190S (4)	300S (4)	
Teplota vzduchu 15/12 °C (DB/WB)	Výkon	kW	1,62	2,30	1,62	2,30
Vstupná teplota vody 15 °C	COP		3,86	4,34	3,86	4,34
Výstupná teplota vody 45 °C						
Teplota vzduchu 43/26 °C (DB/WB)	Výkon	kW	2,31	3,25	2,31	3,25
Vstupná teplota vody 70 °C --> 190	COP		4,23	5,18	4,23	5,18
Výstupná teplota vody 65 °C --> 300						
Prevádzkový rozsah (vonkajšia teplota)	°C		-7 ~ +43	-7 ~ +43	-7 ~ +43	-7 ~ +43
Výkon elektrického ohrievača	kW		3,00	3,00	3,00	3,00
Napájacie napätie	Fáza, V, Hz		1, 220-240~, 50	1, 220-240~, 50	1, 220-240~, 50	1, 220-240~, 50
Max. prev. prúd (F.L.A.)	A		16,1	16,5	16,1	16,5
Čas ohrevu (1)	h/min		3/53	4/22	3/53	4/22
TUV teplota	°C		7~70	7~65	7~70	7~65
Akustický tlak (1m)	dB(A)		44	44	44	44
Akustický výkon (Lwa)	dB(A)		58	59	58	59
V priemerných klimatických podmienkach (2)	Energetická trieda		A+	A+	A+	A+
	Očakávaná ročná spotreba energie	kWh	890	1356	890	1356
V priemerných klimatických podmienkach (3)	Očakávaná ročná spotreba energie	kWh	1034	1845	1034	1845
		kWh	4,9	8,56	4,9	8,56
Objem	l		176	284	176	284
Maximálny prevádzkový tlak	bar		10	10	10	10
Typ kompresora			piestový	piestový	piestový	piestový
Chladivo			R134a	R134a	R134a	R134a
Množstvo chladiva	kg		1,10	1,50	1,10	1,50
Ekvivalencia CO2	t		1,43	2,14	1,43	2,14
Množstvo oleja	ml		350	350	350	350
Prietok vzduchu	m³/h		270	414	270	414
Statický tlak ventilátora	Pa		25	25	25	25
Povrch solarneho výmenníka	m²		-	-	1,10	1,30
Max. prevádzkový tlak solárneho výmenníka	bar		-	-	10	10
Netto rozmery (priem. x výš.)	mm		560 x 1830	650 x 1930	560 x 1830	650 x 1930
Brutto hmot. / prevádzková hmotnosť	kg		126 / 287	149 / 412	149 / 310	172 / 435

(1) Vstupná hodnota vody 15 °C, nastavená hodnota vody 45 °C, teplota vzduchu 15 °C D.B / 12 °C W.B

(2) Tovar zodpovedá normám EU ErP, a je v súlade s rozhodnutím Rady Európy 812/2013. Tovar zodpovedá normám EU ErP, a je v súlade s normami [(EU) N. 812/2013 ; (EU) N. 814/2013], za priemerných klimatických podmienok.

(3) Tovar zodpovedá normám EU ErP, a je v súlade s rozhodnutím Rady Európy 812/2013. Tovar zodpovedá normám EU ErP, a je v súlade s normami [(EU) N. 812/2013 ; (EU) N. 814/2013], za studených klimatických podmienok.

(4) Platobné podmienky

HRV rekuperačné jednotky

DC INVERTER

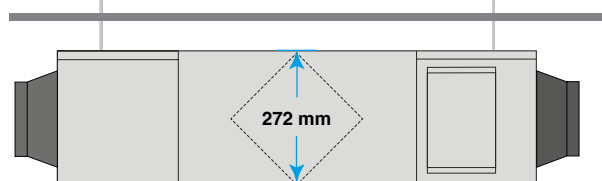


Typ				HRD-D200 (A)	HRD-D300 (A)	HRD-D400 (A)	HRD-D500 (A)
Výkon	Prietok vzduchu	vo vysokom režime	m ³ /h	200	300	400	500
	Statický tlak	vo vysokom režime	Pa	75	75	80	80
	Účinnosť rekuperácie tepla	vo vysokom režime	%	81,1	75,5	77,7	80,60
	Entalpická účinnosť (chladenia)	vo vysokom režime	%	77,5	72,1	73,5	74,0
	Akustický výkon	vo vysokom režime	dB(A)	45	48	48	50
Elektrické údaje	Napájacie napätie		V, Hz, F	230, 1, 50	230, 1, 50	230, 1, 50	230, 1, 50
	Typ motoru ventilátora			DC	DC	DC	DC
	Prevádzkový prúd		A	0,64	0,84	0,97	1,2
	Typ ventilátora			odstredivý	odstredivý	odstredivý	odstredivý
Rozmery a hmotnosť	Rozmery	šír. x dĺž. x výš.	mm	801 x 1195 x 272	801 x 1195 x 272	1204 x 1276 x 272	1106 x 1311 x 390
	Priemer rúry		ø mm	144	144	144	194
	Netto hmotnosť		kg	46,5	56,5	71,5	76
Napájací drôt	Rozmer		mm ²	2,5	2,5	2,5	2,5
Riadiaca jednotka	Typ	nástený drôtový ovládač					

Typ				HRD-D800 (A)	HRD-D1000 (A)	HRD-D1500 (A)	HRD-D2000 (A)
Výkon	Prietok vzduchu	vo vysokom režime	m ³ /h	200	300	400	500
	Statický tlak	vo vysokom režime	Pa	75	75	80	80
	Účinnosť rekuperácie tepla	vo vysokom režime	%	78,7	82,8	75,5	77,2
	Entalpická účinnosť (chladenia)	vo vysokom režime	%	72,3	76,0	69,4	74,7
	Akustický výkon	vo vysokom režime	dB(A)	55	54	69	70
Elektrické údaje	Napájacie napätie		V, Hz, F	230, 1, 50	230, 1, 50	230, 1, 50	230, 1, 50
	Typ motoru ventilátora			DC	DC	DC	DC
	Prevádzkový prúd		A	2,4	2,9	3,80	5,7
	Typ ventilátora			odstredivý	odstredivý	odstredivý	odstredivý
Rozmery a hmotnosť	Rozmery	šír. x dĺž. x výš.	mm	1286 x 1311 x 390	1526 x 1311 x 390	1375 x 1740 x 615	1575 x 1811 x 685
	Priemer rúry		ø mm	144	144	144	194
	Netto hmotnosť		kg	80	90	181,5	208,5
Napájací drôt	Rozmer		mm ²	2,5	2,5	2,5	2,5
Riadiaca jednotka	Typ	nástený drôtový ovládač					

Jednotky HRV-200 – 1000 majú otáčky ventilátora nastaviteľné v troch stupnoch. HRV-1500 a HRV-2000 majú iba jedноступňové ventilátory. Údaje o účinnosti platia za nasledovných podmienok: Chladenie: odsávaný vzduch 27 °C DB, 19,5°C WB čerstvý vzduch 35 °C DB 28 WB Kúrenie: odsávaný vzduch 21 °C DB, 13°C WB čerstvý vzduch 5 °C DB 2 WB

Kompaktný dizajn



Zariadenie s minimálnou výškou 272 mm a 46 kg váhou umožňuje ľahkú a pohodlnú montáž aj pri menej vhodných priestoroch.

Nástenné drôtové ovládače



KJR-135A/MBTF-E
(s dotykovým displejom)

1
Snímač

2
Follow me



KJR-29B1/BK-E

Funkcie

Pri funkcii FOLLOW ME nástenný drôtový ovládač sníma teplotu vzduchu v danej miestnosti namiesto snímača vnútornej jednotky. Teplota vzduchu v miestnosti bude riadená snímačom a takto sa zvýši pocit komfortu užívateľa.

Vlastnosti

Typ	KJR-135A/MBTF-E	KJR-29B1/BK-E
Rozmery (šír. x výš. x hĺb.) mm	135 x 105 x 20	120 x 120 x 30
Napájacie napätie (V)	DC 5V	

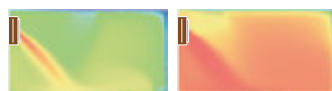




KÚRENIE PRI EXTRÉMNE NÍZKYCH TEPLOTÁCH

Inverterová klimatizácia Midea Vám zabezpečí kúrenie pri vonkajších teplotách až do $-25\text{ }^{\circ}\text{C}$.

Klimatizácie Midea pri extrémne nízkej vonkajšej teplote

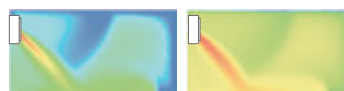


10 min.
po zapnutí

30 min.
po zapnutí

vs

Iné tradičné klimatizácie



10 min.
po zapnutí

30 min.
po zapnutí



■ Technológia kompresoru s vysokou frekvenciou

Čím nižšia je vonkajšia teplota, tým je vyššia frekvencia kompresora a rýchlosť ventilátora.

■ Ohrev olejovej vane kompresora

Pri extrémne nízkej vonkajšej teplote správne fungovanie kompresora nachádzajúceho sa vo vonkajšej jednotke zabezpečuje ohrev olejovej vane kompresora.



Vykurovanie za okamih

34.5°C za 60 sekúnd*



Inverter Quattro™



Účinná regulácia teploty

Okamžité kúrenie / chladenie

Energetická úspora

Vysoká účinnosť



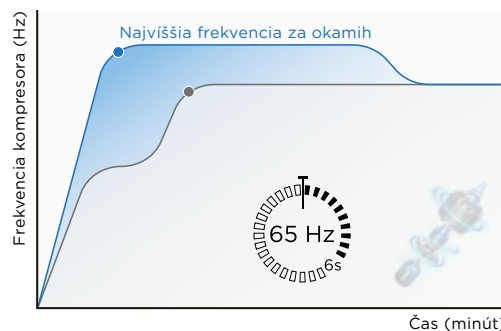
Chladienie za okamih

 **23°C** za 40 sekúnd*



Technológia vysokofrekvenčného kompresora

Technológia Inverter Quattro™ umožňuje kompresoru dosiahnuť veľmi vysokú frekvenciu po sekundách, čo umožňuje okamžité použitie chladienia / zahrievania ihneď po zapnutí.





Zastúpenie Midea na Slovensku
www.midea.sk

Váš Partner: